

Характеристики

Труба ПВХ		GE-PVC	FP 2000
Материалы		ПВХ пластифицированный	ПВХ пластифицированный. Армированный проволочной стальной спиралью
Соответствует EN 50086-1		-	2311
Прочность к сжатию		-	320 Н
Ударостойкость		-	ИК 07 (2 Дж)
Диапазон рабочих температур ⁽¹⁾	Мин.	-15 °C	+5 °C
	Макс.	+70 °C	+60 °C
Герметичность согласно CEI EN 60529	С муфтой Universale	IP 65	IP 44
	С муфтой Metal 2000	-	IP 66
Способность к самозатуханию согласно EN 50086-1 ⁽²⁾		Нераспространение горения	
Устойчивость к основным химическим веществам	Бензин без свинца	**	***
	Разбавленные промышленные детергенты	***	***
	Дизельное топливо	***	***
	Смазочные масла	***	**
	Разбавленные кислоты	**	**
	Разбавленные щелочные растворы	.	.
	Растворители для очистки	**	.

⁽¹⁾ Миним. - 20 °C, максим. 80 °C для муфт

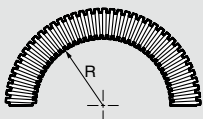
⁽²⁾ Муфты Universale самозатухают при 850 °C согласно CEI EN 60695-2-11 - V.O. согласно UL 94

*** Очень хорошая

** Хорошая

• Ограниченная

Радиус изгиба труб

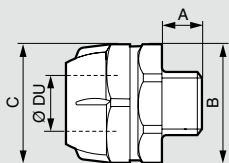


Кат. №	GE-PVC		FP 2000	
	Ø внутрен.	R мин. (мм) ⁽¹⁾	Кат. №	R мин. (мм) ⁽¹⁾
0 635 01	10	25	0 635 21	40
0 635 02	12	30	0 635 22	55
0 635 03	15,5	40	0 635 23	70
0 635 04	20,5	50	0 635 24	80
0 635 05	27	70	0 635 25	90
0 635 06	34,5	80	0 635 26	120
0 635 07	39,5	90	0 635 27	140
0 635 10	51	110	0 635 29	160

⁽¹⁾ Ориентировочные показатели

Габариты

Прямые муфты «труба-коробка» штуцерного типа Universale



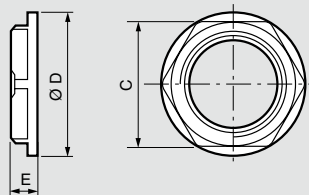
РЕЗЬБА ISO

Кат. №	Резьба	Габариты (мм)		
		Ø DU	A	В (в разрезе) C (в разрезе)
0 636 01	ISO 16	8	10	24 25
0 636 02	ISO 16	10	12	26 28
0 636 03	ISO 20	10	12	26 28
0 636 04	ISO 20	13	13	31 34
0 636 05	ISO 25	18	14	36 40
0 636 07	ISO 32	24	15	45 48
0 636 09	ISO 40	32	15	54 60
0 636 10	ISO 40	34	15	61 67
0 636 12	ISO 50	45,5	20	73 80

РЕЗЬБА PG

Кат. №	Резьба	Габариты (мм)		
		Ø DU	A	В (в разрезе) C (в разрезе)
0 636 21	PG 9	8	10	24 25
0 636 22	PG 11	10	12	26 28
0 636 23	PG 13,5	10	13	26 28
0 636 24	PG 13,5	13	13	31 34
0 636 25	PG 16	13	13	31 34
0 636 26	PG 21	18	14	36 40
0 636 27	PG 29	24	15	45 48

Гайки для муфт Universale



РЕЗЬБА ISO

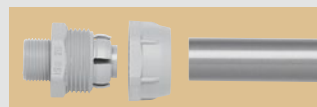
Кат. №	Резьба	Габариты		
		C	E	Ø D
0 979 41	ISO 16	22	5	24
0 979 43	ISO 20	26	6	28
0 979 45	ISO 25	32	6	35
0 979 46	ISO 32	41	7	43
0 979 47	ISO 40	50	7	56
0 979 48	ISO 50	60	8	66

РЕЗЬБА PG

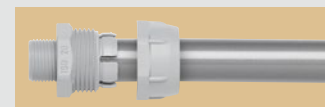
Кат. №	Резьба	Габариты		
		C	E	Ø D
0 979 51	PG 9	22	5	24
0 979 52	PG 11	24	5	26
0 979 53	PG 13,5	26	6	28
0 979 54	PG 16	32	6	35
0 979 55	PG 21	36	7	38
0 979 56	PG 29	46	7	51

Принцип монтажа

Монтаж муфт Universale



1. Монтажный комплект – труба и муфта Universale



2. Установить фланец на трубу и вставить муфту



3. Закручивая фланец на муфте зафиксировать соединение