

Моноблочные светосигнальные лампы с цоколем BA9S

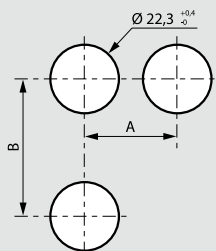
- Рабочее напряжение: 400 В согласно IEC 60947-5-1
- Номинальное импульсное напряжение Uimp 4 кВ согласно EN/IEC 60947-1
- Мощность ламп: Макс 2,6 Вт

Головки

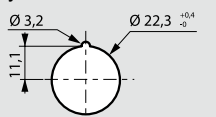
- Механический срок службы (в миллионах операций)
 - С пружинным возвратом: 5
 - С функцией «нажал – отключил, нажал – включил»: 0,5
- Переключатели и тумблеры: 0,3
 Кнопки с грибовидными головками с фиксацией EN: 0,15
 Кнопки с грибовидными головками с фиксацией: 0,15

Отверстия, межосевые расстояния

Стандартные отверстия (устройства, оснащенные винтовыми и пружинными клеммами)

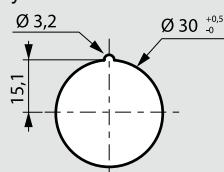


Отверстие для утопленной кнопки



		Размеры (мм)	
A	=	30	С этикетками или без этикеток (основной)
	=	33	Для силиконового защитного колпачка IP 67
	=	40	С широкими этикетками
	>	40	Для кнопок с грибовидными головками Ø 40
	>	45	Для тумблеров
	=	38	Для утопленных кнопок
B	=	50	При использовании 5-постового монтажного адаптера
	=	45	С этикетками или без этикеток (основной)
	=	54	С двойными кнопками
	=	77	С двойными кнопками + этикетка

Отверстие для утопленной кнопки



Габаритные размеры

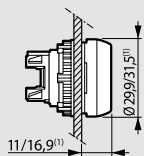
Головки с потайным толкателем

- С пружинным возвратом: Без подсветки Кат. № 0 238 00/01/02/03/04/06/08/09 0 238 11/12/13

С подсветкой

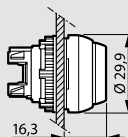
- Кат. № 0 240 00/01/02/03/04
- С функцией «нажал – отключил, нажал – включил»
- Без подсветки Кат. № 0 238 41/42/46
- С подсветкой Кат. № 0 240 21/22

(1) Для Кат. № 0 238 11/12/13 (с защитным колпачком)



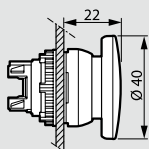
Головки с выступающим толкателем

- С пружинным возвратом: Без подсветки Кат. № 0 238 21/22/26 С подсветкой Кат. № 0 240 11/12
- С функцией «нажал – отключил, нажал – включил»
- Без подсветки Кат. № 0 238 51/52/56
- С подсветкой Кат. № 0 240 26/27



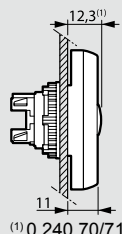
Кнопка с грибовидной головкой с пружинным возвратом

- Без подсветки Кат. № 0 238 34/35/36/37

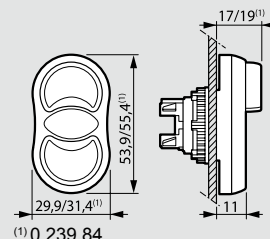


Головки с двойными кнопками

- Потайной толкатель/ потайной толкатель: Без подсветки Кат. № 0 239 80 С подсветкой Кат. № 0 240 70/71

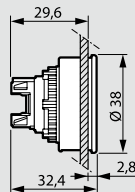


- Потайной толкатель/ потайной толкатель: Без подсветки Кат. № 0 239 82/84 С подсветкой Кат. № 0 240 73/76



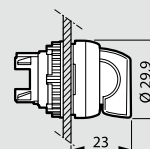
Головки с утопленными кнопками

- Без подсв. Кат. № 0 238 14/15/16/18/19
- С подсв. Кат. № 0 240 08/09/40/49



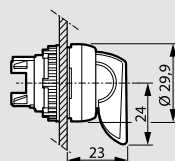
Переключатели

- Без подсветки Кат. № 0 239 01/02/03/04/05/06/07/08/09 0 239 13/15/18 0 239 21/22/23/24/26/27/28/29
- С подсветкой Кат. № 0 240 31/32/33/35/36/37 0 240/41/42/43 0 240 51/52/53/54/55/56/57/58/59



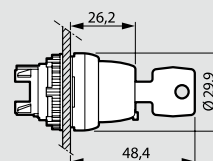
Тумблеры

- Без подсветки Кат. № 0 239 30/31/32/34/35/40/41/42/43
- С подсветкой Кат. № 0 240 60/61



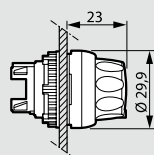
Переключатели с ключом

- Без подсветки Кат. № 0 239 50/51/52/53/54/55
- С подсветкой Кат. № 0 239 60/61/62/63/64



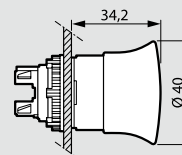
Переключатели с поворотной ручкой

- Без подсв. Кат. № 0 239 70/71/72/75/77



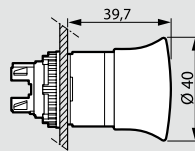
Кнопки с грибовидной головкой «тяни – толкай» с фиксацией

- Без подсветки Кат. № 0 238 72/76
- С подсветкой Кат. № 0 240 80



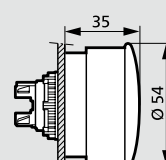
Кнопки с грибовидной головкой EN 418 «тяни – толкай» с фиксацией

- Без подсветки Кат. № 0 238 74
- С подсветкой Кат. № 0 240 82



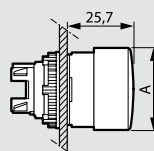
Кнопки с грибовидной головкой EN 418 Ø 54 «тяни – толкай» с фиксацией

- Без подсветки Кат. № 0 238 94/95



Кнопки с грибовидной головкой с возвратом поворотом с фиксацией

- Без подсветки Кат. № 0 238 80/81/82/83



Кнопки с грибовидной головкой EN 418 с возвратом поворотом с фиксацией

- Без подсветки Кат. № 0 238 85
- С подсветкой Кат. № 0 240 91

