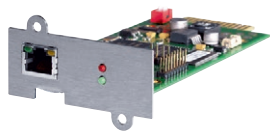


## Коммуникационное оборудование системы управления и контроля ИБП (для всех моделей ИБП)



3 108 84



3 108 82

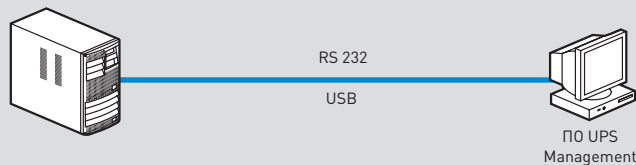
Упак.	Кат. №	Программные продукты и лицензии
1	3 108 79	<p>Набор приложений, предназначенных для мониторинга ИБП в режиме реального времени работы ИБП и обеспечения целостности системы на компьютерах, запитываемых от этого ИБП. Защита данных с помощью программного обеспечения, расширенная защита и защита с помощью IP-сети</p> <p><b>Локальная защита</b> Обеспечивает защиту компьютера и подключенных к нему периферийных устройств (находящегося рядом с ИБП) Разъем RS-232 или USB</p> <p>ПО UPS Management Работает совместно с агентом для выполнения команд на удаленных компьютерах (RCCMD)</p> <p><b>Расширенная локальная защита</b> Организовывает защиту для нескольких компьютеров, на которых должны быть установлены лицензии Лицензии обеспечивают прием и выполнение команд, поступающих от главного компьютера, расположенного рядом с ИБП и подключенного к нему</p>
1	3 108 85	Лицензия RCCMD для различных ОС
1	3 108 87	10 лицензий RCCMD для различных ОС
1	3 108 89	50 лицензий RCCMD для различных ОС
<b>Программные продукты и лицензии для защиты IP-сети</b>		
<p>Дистанционная защита одного или нескольких устройств или систем с использованием внутреннего или внешнего сетевого интерфейса, подключенного к IP-сети и оснащенного программным обеспечением для управления. Стандартный интерфейс обеспечивает: управление и контроль ИБП и совместно используемого оборудования рассылка оповещений (электронной почтой или в виде всплывающих сообщений) включение и перезагрузка компьютеров Профессиональный интерфейс обеспечивает управление дополнительными датчиками (например, датчиком температуры)</p> <p><b>Внутренние сетевые интерфейсы</b> Для ИБП серии Keor Line RT, Keor LP и Daker DK (вне зависимости от мощности)</p>		
1	3 108 81	Профессиональный, CS121 SK
1	3 108 82	Стандартный, CS121B SK
<p><b>Внешние сетевые интерфейсы</b> Для ИБП серии Niky (оснащенные портами RS 232), Niky S и Megaline (вне зависимости от мощности)</p>		
1	3 108 83	Профессиональный, CS121
1	3 108 84	Стандартный, CS121B
<b>Датчик температуры</b>		
1	3 108 97	<p>Датчик температуры для прямого подключения к порту COM2 CS121, CS121 SK и SiteSwitch 4 (только модели SS4). Не может использоваться совместно с менеджером датчиков SensorManager.</p>

## Коммуникационное оборудование системы управления и контроля ИБП (для всех моделей ИБП)

### ■ Примеры аппаратно-программных конфигураций управления и связи

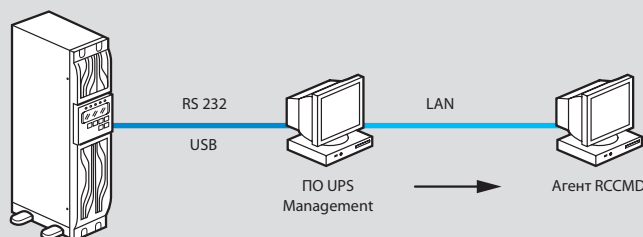
#### Локальная защита

Обеспечивает защиту и контроль для одной рабочей станции (ПК или сервер), которая должна быть расположена на расстоянии не более 12 м



#### Расширенная локальная защита

Обеспечивает защиту большего количества нагрузок (ПК или серверов), при этом управление всеми станциями осуществляется с одной рабочей станции, непосредственно подключенной к ИБП



#### Защита через сеть TCP/IP

Обеспечивает управление всеми рабочими станциями, которые могут взаимодействовать с сетевым интерфейсом. Управление системой может контролироваться с каждой рабочей станции, имеющей соответствующий доступ

