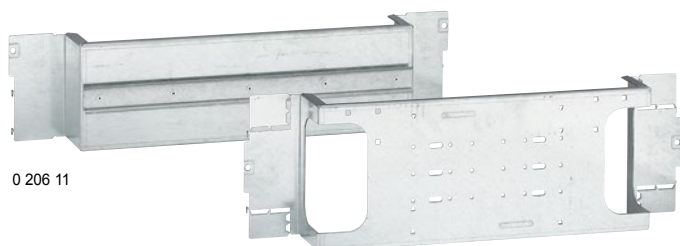


## XL<sup>3</sup> 800

оборудование для монтажа аппаратов DPX<sup>3</sup> 160 и DPX<sup>3</sup> 250 на монтажную плату



0 206 11

0 206 17



0 208 13

### Монтажные платы для аппаратов DPX<sup>3</sup> стационарного исполнения, с выводами переднего присоединения

Непосредственное крепление на монтажных стойках

#### Аппараты в вертикальном положении

Монтажная плата, оснащенная рейкой DIN для монтажа аппарата DPX<sup>3</sup> с переходником для крепления на рейку, Кат. № 4 210 68/69/71/72, или с платой для устройства ручного ввода резервного электропитания, Кат. № 4 210 58 Обеспечивает совместную установку аппаратов различного типа и монтаж модульных аппаратов на рейку с подкладкой, Кат. № 0 262 99

Монтажная плата для аппарата DPX<sup>3</sup>, оснащенного поворотной рукояткой для непосредственного управления, с переходником, Кат. № 4 210 68/69

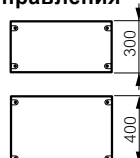
#### Аппараты в горизонтальном положении

Для защиты выреза, используемого для ввода кабелей, следует использовать уплотнитель, Кат. № 0 202 40 Для 1 аппарата DPX<sup>3</sup> 160 Для 1 аппарата DPX<sup>3</sup> 250

Упак.	Кат. №
1	24 модуля 0 206 11   36 модулей 0 206 61
1	0 206 08
1	0 206 13
1	24 модуля 0 206 15
1	0 206 17

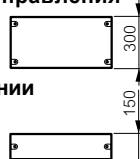
### Металлические лицевые панели для аппарата DPX<sup>3</sup> в вертикальном положении без поворотной рукоятки для непосредственного управления

С замками на 1/4 оборота  
С невыпадающими винтами  
С невыпадающими винтами для аппаратов DPX<sup>3</sup> 250  
с крышками для ограждения выводов



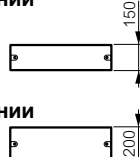
### Для аппарата DPX<sup>3</sup> в вертикальном положении с поворотной рукояткой для непосредственного управления

С замками на 1/4 оборота  
С невыпадающими винтами



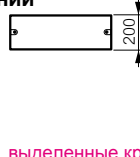
### Для аппарата DPX<sup>3</sup> 160 в горизонтальном положении

С замками на 1/4 оборота  
С невыпадающими винтами



### Для аппарата DPX<sup>3</sup> 250 в горизонтальном положении

С замками на 1/4 оборота  
С невыпадающими винтами

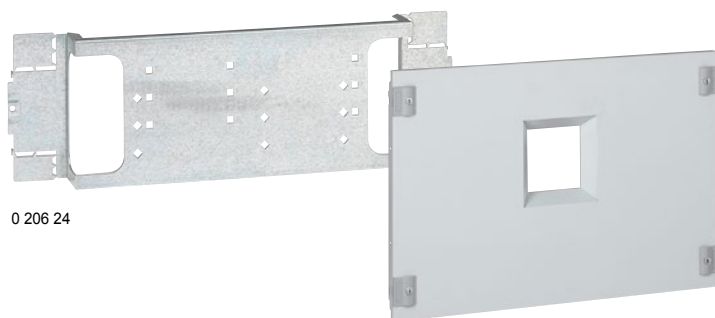


Упак.	Кат. №
1	24 модуля 0 208 10 <sup>1</sup>   36 модулей 0 209 10 <sup>2</sup>
1	0 209 27
1	24 модуля 0 208 05 <sup>1</sup>   36 модулей 0 209 05 <sup>2</sup>
1	0 208 13 <sup>1</sup>
1	0 209 13 <sup>2</sup>
1	0 208 17 <sup>1</sup>
1	0 209 17 <sup>2</sup>

1: для запирания и опломбирования  
2: шарниры Кат. № 0 209 59 заказываются отдельно

## XL<sup>3</sup> 800

оборудование для монтажа аппаратов DPX 250, 630 и 1600 на монтажную плату



0 206 24

0 208 34

### Монтажные платы для аппаратов DPX стационарного исполнения с выводами переднего присоединения

Непосредственное крепление на монтажных стойках

#### Аппараты в вертикальном положении

Для 1-3 аппаратов DPX 250 или 630 без блока диф. защиты  
Для 1-3 аппаратов DPX 250 или 630 с блоком диф. защиты

Для 1 аппарата DPX-IS 1600 или 1 DPX 1600 с выводами переднего присоединения

#### Аппараты в горизонтальном положении

Для защиты выреза, используемого для ввода кабелей, следует применять уплотнитель, Кат. № 0 202 40

Для 1 аппарата DPX 250 с или без блока диф. защиты

Для 1 аппарата DPX 630 с или без блока диф. защиты

Для 1 аппарата DPX-IS 1600 или 1 DPX 1600 с выводами переднего присоединения

Упак.	Кат. №
1	24 модуля 0 206 20   36 модулей 0 206 70
1	0 206 22   0 206 72
1	0 206 30   0 206 80
2	0 206 21
1	0 206 24
1	0 206 23
1	0 211 00   0 211 02

### Комплект для устройства ввода резервного электропитания

#### Аппараты в вертикальном положении с управляющим приводом, стационарное исполнение

Для 2 аппаратов DPX 250 (лицевая панель в комплекте)

Упак.	Кат. №
1	24 модуля 0 206 68

### Лицевые металлические панели для аппаратов в вертикальном положении

#### Только для 1-3 аппаратов DPX 250

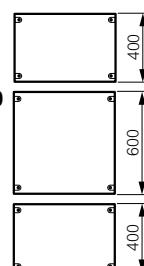
С замками на 1/4 оборота  
С невыпадающими винтами

#### Для 1-3 аппаратов DPX 250 и 630 с блоком дифференциального тока

присоединенным снизу  
С замками на 1/4 оборота  
С невыпадающими винтами

#### Для 1 аппарата DPX 1600

С замками на 1/4 оборота  
С невыпадающими винтами



Упак.	Кат. №
1	24 модуля 0 208 20 <sup>1</sup>   36 модулей 0 209 20 <sup>1</sup>
1	0 209 70 <sup>1</sup>
1	0 208 22 <sup>2</sup>   0 209 22 <sup>1</sup>
1	0 209 22 <sup>2</sup>   0 209 72 <sup>1</sup>
1	0 211 10 <sup>2</sup>   0 211 11 <sup>1</sup>
1	0 211 11 <sup>2</sup>   0 211 12 <sup>1</sup>

### Лицевые металлические панели для аппаратов в горизонтальном положении

#### Для 1 аппарата DPX 250 с или без блока диф. защиты

С замками на 1/4 оборота  
С невыпадающими винтами

#### Для 1 аппарата DPX 630 с или без блока диф. защиты

С замками на 1/4 оборота  
С невыпадающими винтами

#### Для 1 аппарата DPX 1600

С замками на 1/4 оборота  
С невыпадающими винтами



Упак.	Кат. №
1	24 модуля 0 209 24 <sup>1</sup>   36 модулей 0 208 24 <sup>2</sup>
1	0 209 21 <sup>1</sup>   0 208 23 <sup>2</sup>
1	0 208 34 <sup>2</sup>   0 209 34 <sup>1</sup>
1	0 209 34 <sup>2</sup>   0 209 84 <sup>1</sup>

1: шарниры Кат. № 0 209 59 заказываются отдельно  
2: для запирания и опломбирования

Кат №, выделенные красным: Новая продукция