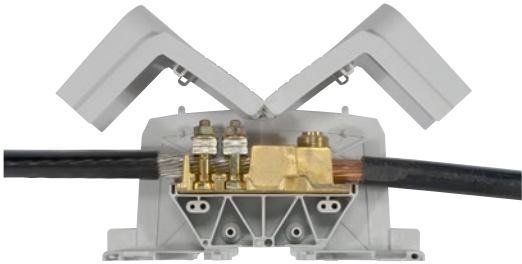
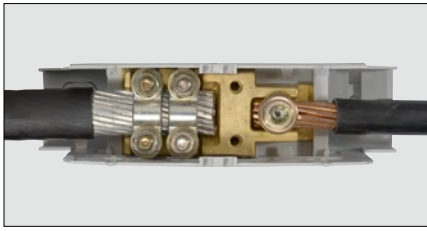
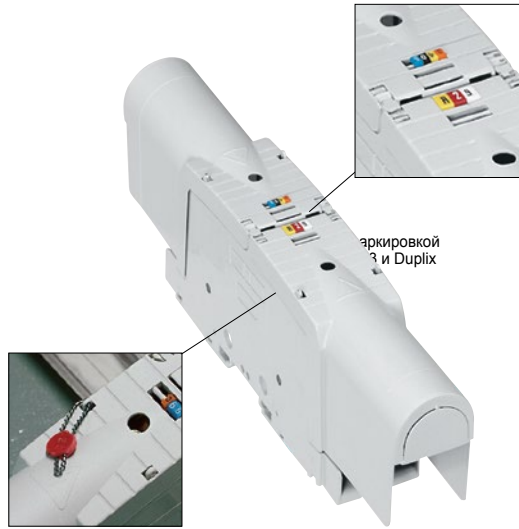


# Viking™ 3 силовые клеммы

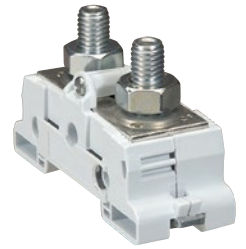


0 390 11

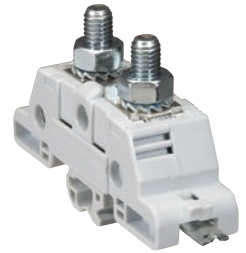


Возможность уплотнения

0 390 10



0 390 72

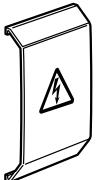


0 390 31

Упак.	Кат. №	<b>Для медных и алюминиевых проводников</b>		Шаг (мм)	
		<p>Позволяют обеспечить соединение между входящими и отходящими кабелями</p> <p>Фиксация металлической защелки на рейке  глубиной 15 мм, на рейке  глубиной 15 мм, соответствующей EN 60715, а также крепление винтами к пластине</p> <p>Закрываются крышками с отверстиями под кабель</p> <p>Маркируются при помощи систем SAV 3, Duplix</p> <p>Испытания при помощи щупа Ø 4 мм при закрытых крышках</p> <p>Клеммы одинаковой ширины соединяются резьбовым стержнем</p> <p>Возможность использования шунта</p> <p>Кат. № 0 394 46/47</p>			
		<b>Два вывода под кабель</b>			
		Сечение гибкого или жесткого проводника (мм <sup>2</sup> )	Сечение гибкого или жесткого проводника (мм <sup>2</sup> )	Шаг (мм)	
5	0 390 10	Al/Cu 35 - 120	Cu 35 - 70	42	
5	0 390 11	Al/Cu 70 - 300	Cu 70 - 150	55	
		<b>Два вывода под наконечник</b>			
		Площадь соед. пластины макс. (мм <sup>2</sup> )	Площадь соед. пластины макс. (мм <sup>2</sup> )	Шаг (мм)	
5	0 390 13	Al/Cu 95	Al/Cu 95	36	
5	0 390 14	Al/Cu 150	Al/Cu 150	42	
5	0 390 15	Al/Cu 300	Al/Cu 300	55	
		<b>Вывод под наконечник – вывод под кабель</b>			
		Площадь соед. пластины макс. (мм <sup>2</sup> )	Сечение гибкого или жесткого проводника (мм <sup>2</sup> )	Шаг (мм)	
5	0 390 17	Al/Cu 150	Cu 35 - 95	42	
5	0 390 18	Al/Cu 300	Cu 70 - 150	55	
		<b>Вывод под кабель – вывод под наконечник</b>			
		Сечение гибкого или жесткого проводника (мм <sup>2</sup> )	Площадь соед. пластины макс. (мм <sup>2</sup> )	Шаг (мм)	
5	0 390 20	Cu 35 - 120	Al/Cu 120	42	
5	0 390 21	Al 35 - 120	Al/Cu 70		
		Cu 70 - 300	Al/Cu 300	55	
		Al 70 - 300	Al/Cu 150		

Упак.	Кат. №	<b>Аксессуары к клеммам для соединения алюминиевых и медных проводников</b>	
		<b>Шунт</b>	
5	0 394 46	Для клемм с шагом 36 и 42 мм	
5	0 394 47	Для клемм с шагом 55 мм	

Упак.	Кат. №	<b>С болтовыми выводами</b>			
		<p>Позволяют обеспечить соединение между входящими и отходящими кабелями</p> <p>Для шин и кабелей с наконечниками</p> <p>Пластиковая основа</p> <p>Используется с маркировочными пластинами</p>			
		<b>Для симметричных реек</b>			
		<p>Фиксация металлической защелки на рейке  глубиной 15 мм и рейке  глубиной 15 мм, соответствующей EN 60715</p>			
		Подключение макс. (мм <sup>2</sup> )	Ширина пластины (мм)	Ø винта	Шаг (мм)
5	0 390 71	35	15	M 8	26
5	0 390 72	70	20	M 10	34
5	0 390 73	120	25	M 10	34
5	0 390 74	240	35	M 12	46
		<b>Для несимметричных реек</b>			
		<p>Фиксация металлической защелки на рейке  соответствующей EN 60715</p>			
5	0 390 31	35	15	M 8	26
5	0 390 32	70	20	M 10	34
5	0 390 33	120	25	M 10	34
5	0 390 34	240	35	M 12	46
		<b>Аксессуары к клеммам с болтовыми выводами</b>			
		<b>Разделительные перегородки</b>			
		<p>С возможностью установки защитных крышек</p> <p>Возможность маркировки с помощью SAV 3</p>			
10	0 394 77	Для клемм с шагом 26 мм			
10	0 394 78	Для клемм с шагом 34 и 46 мм			
		<b>Защитные крышки</b>			
		<p>Для установки на разделительные перегородки</p>			
5	0 394 86	Для 3 клемм с шагом 46 мм или 4 клемм с шагом 34 мм			
5	0 394 88	Для 4 клемм с шагом 26 мм			
5	0 394 89	Для 4 клемм с шагом 46 мм			



Фиксаторы клеммников (стр. 388)