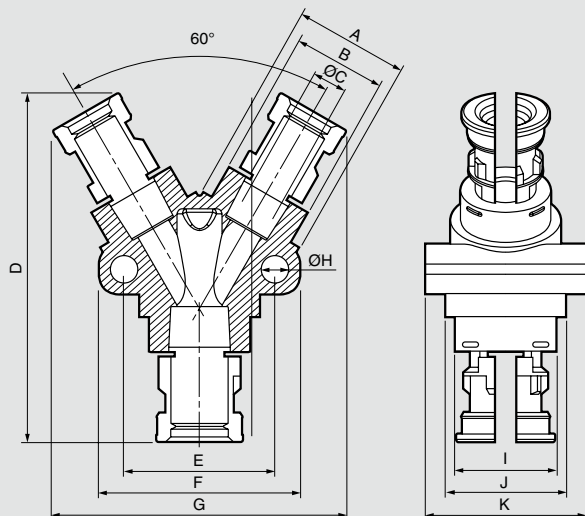


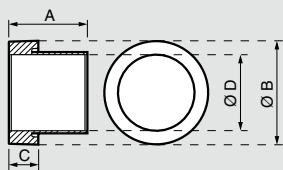
Гибкие трубы RTA из полиамида SFP, муфты, разветвители и аксессуары

Разветвители (тройники)



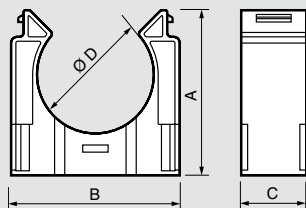
Кат. №	Габариты (мм)										
	Ø A	Ø B	Ø C	D	E	F	G	Ø H	Ø I	Ø J	K
0 638 10	22	18,1	7	69,2	30	40	58,1	5,5	20,1	24	32
0 638 12	24	20,1	9	74,5	30	40	-	5,5	23,9	28,5	32
0 638 14	24	20,1	9	77,2	42	54	-	6,5	27,9	32,5	41
0 638 16	28,5	23,9	12,5	85,5	42	54	-	6,5	27,9	32,5	41
0 638 18	32,5	27,9	15,5	90,8	42	54	-	6,5	33,1	37,5	41

Герметичный уплотнитель IP 68



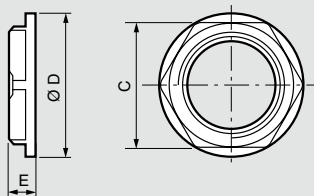
Кат. №	Габариты (мм)			
	A	Ø B	C	Ø D
0 638 61	10	9,7	3,6	7
0 638 62	10	11,7	3,5	8
0 638 63	11	15,6	3,5	12
0 638 64	15	19,8	5	15
0 638 65	9	24,9	7	19
0 638 66	23	31,9	9	25
0 638 67	24,5	39,9	9	33
0 638 68	27,5	49,9	10	42

Монтажные цоколи быстрой фиксации



Кат. №	Габариты (мм)			
	A	B	C	Ø D
0 638 71	21,5	22,5	18	10
0 638 72	24,5	23,5	18	12
0 638 73	28,5	26	18	16
0 638 74	32,5	32	18	20
0 638 75	39	38	18	25
0 638 76	45	46,5	18	32
0 638 77	53,5	53,5	18	40
0 638 78	61	63	18	50

Гайки



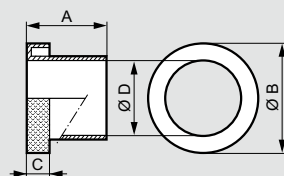
РЕЗЬБА ISO

Кат. №	Резьба	Габариты (мм)		
		C	E	Ø D
0 979 40	ISO 12	19	5	21
0 979 41	ISO 16	22	5	24
0 979 43	ISO 20	26	6	28
0 979 45	ISO 25	32	6	35
0 979 46	ISO 32	41	7	43
0 979 47	ISO 40	50	7	56
0 979 48	ISO 50	60	8	66

РЕЗЬБА PG

Кат. №	Резьба	Габариты (мм)		
		C	E	Ø D
0 979 50	PG 7	19	5	21
0 979 51	PG 9	22	5	24
0 979 52	PG 11	24	5	26
0 979 53	PG 13,5	26	6	28
0 979 54	PG 16	32	6	35
0 979 55	PG 21	36	7	38
0 979 56	PG 29	46	7	51
0 979 57	PG 36	60	8	66
0 979 58	PG 42	70	8	76
0 979 59	PG 48	75	8	81

Защитные кольца TR



Кат. №	Габариты (мм)			
	A	Ø B	C	Ø D
0 637 32	21	19,7	6	12
0 637 33	21	24,8	6	16
0 637 34	21	28,8	6	20
0 637 35	21	34,6	8	25
0 637 36	21	42	8	32
0 637 37	21	50	10	40
0 637 38	21	61	10	50

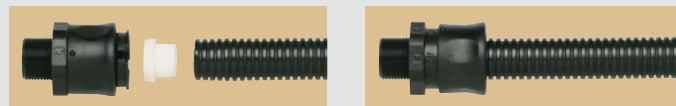
■ Принцип монтажа

Монтаж муфты RTA из полиамида SFP



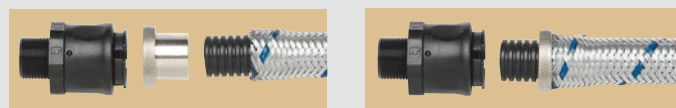
1. Ввести трубу в муфту до упора
2. Сдвинуть фланец муфты на трубу
3. Прокручивая фланец муфты на 1/4 до положения «ON», зафиксировать муфту на трубе

Монтаж с герметичным уплотнителем IP68



1. Установить уплотнитель на трубу
2. Смонтировать муфту на трубе (см. выше)

Монтаж муфт с трубами TR с помощью защитного кольца



1. Комплектность монтажа
2. Установить защитное кольцо



3. Смонтировать муфту (см. выше)

■ Дополнительные характеристики

Муфты, разветвители, цоколи обеспечивают повышенную прочность на растяжение при статической и динамической нагрузке. Безинструментальный монтаж с трубами из полиамида SFP, стандартными, роботехническими и TR. Прямой ввод трубы в муфты, блокировка трубы на муфте простым сдвигом фланца, фиксация трубы на муфте поворотом фланца муфты на 1/4 оборота. IP 66 без уплотнителя. IP 68 с герметичным уплотнителем. Поставляются в пакете. Изготовлены из полиамида PA 6.6 без галогенов. Цвет черный