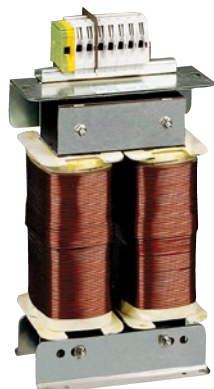


Однофазные трансформаторы питания цепей управления и сигнализации



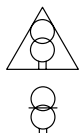
0 442 71

Технические характеристики стр. 449-450

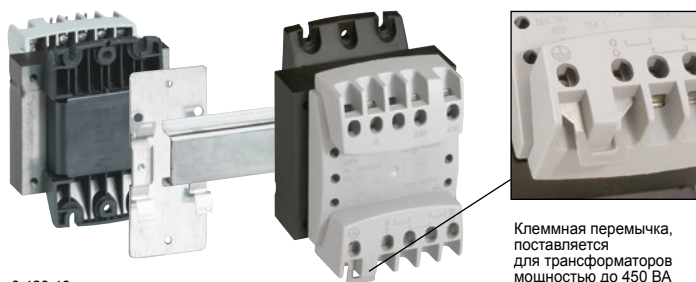
IP 2x или ххV до 400 ВА - IP хxA начиная с 400 ВА - IK 04
 Соответствуют МЭК EN 61558-2-2 и 2-4 или 2-6, UL506
 Продукция соответствует требованиям EN 61131-2, EN 60204-1 и EN 60439-1
 Защитные кожухи установлены на трансформаторы до 1 000 ВА
 Фильтрация помех
 Монтаж трансформаторов до 250 ВА на симметричную рейку
 Поставляются с клеммниками 0 В вторичная обмотка/масса до 1 000 ВА
 Винтовые клеммы

Трансформаторы управления и разделения цепей

Упак.	Кат. №	Мощность в ВА		
		согласно МЭК	согласно UL	Мощность мгновенная допустимая при $\cos \varphi = 0,5$
1	0 442 61	40	40	50
1	0 442 62	63	63	86
1	0 442 63	100	100	150
1	0 442 64	160	140	250
1	0 442 65	250	210	360
1	0 442 66	400	300	1 100
1	0 442 67	630	500	1 300
1	0 442 68	1 000	700	2 000
1	0 442 69	1 600	700	6 100
1	0 442 70	2 500	1 300	7 100
1	0 442 71	4 000	2 400	11 400
1	0 442 72	5 000	3 300	17 500
1	0 442 73	6 300	3 700	10 800
1	0 442 74	8 000	4 500	12 500



Однофазные трансформаторы питания электрооборудования



0 428 40 +
0 428 99

0 428 41, поставляется с клеммной перемычкой

Клеммная перемычка, поставляется для трансформаторов мощностью до 450 ВА (кроме Кат. № 0 428 46)

Технические характеристики стр. 449-450

IP 2x или ххV до 450 ВА (до 310 ВА на 12-24 В) - IK 04
 До 160 ВА предусмотрена возможность крепления на монтажной рейке с помощью Кат. № 0 044 16 или Кат. № 0 428 99
 Трансформаторы с двумя напряжениями на вторичной обмотке, поставляются с клеммными перемычками
 Трансформаторы до 220 ВА поставляются с изолированной клеммниками 0 В вторичная обмотка/масса (до 450 ВА кроме Кат. № 0 428 46).
 Соответствуют МЭК EN 61558-2-2 для 12 В и 24 В и МЭК EN 61558-2-4 для 48 В, 115 В и 230 В
 Продукция соответствует требованиям EN 61131-2, EN 60204-1 и EN 60439-1

Трансформаторы обеспечения безопасности

Упак.	Кат. №	Мощность, ВА	первичная обмотка гибкий проводник, мм ²	Выводы	вторичная обмотка гибкий проводник, мм ²
12-24 В Первичное 230-400 В / Вторичное 12-24 В					
1	0 428 40	40	1-4	1-4	1-4
1	0 428 41	63	1-4	1-4	1-4
1	0 428 42	100	1-4	1-4	1-4
1	0 428 43	160	1-4	1-4	1-4
1	0 428 44	220	1-4	1-4	1-4
1	0 428 45	310	1-4	1-4	1-16
1	0 428 46	450	1-4	1-4	1-16
1	0 428 47	630	1-4	1-4	1-16
1	0 428 49	1 000	0,25-6	1-4	4-35
24 В Первичное 230-400 В / Вторичное 24 В					
1	0 428 55	40	1-4	1-4	1-4
1	0 428 56	63	1-4	1-4	1-4
1	0 428 57	100	1-4	1-4	1-4
1	0 428 58	160	1-4	1-4	1-4
1	0 428 59	220	1-4	1-4	1-4
1	0 428 60	310	1-4	1-4	1-16
1	0 428 61	450	1-4	1-4	1-16
1	0 428 62	630	1-4	1-4	1-16

Аксессуары

		Для монтажа на рейке DIN трансформаторов до 160 ВА
5	0 428 99	Плата
10	0 044 16	Зажим шириной 10 мм Резьбовое отверстие Для винтов M4

Силовые трансформаторы от 100 до 3150 кВА
стр. 6

