



7 758 52 White



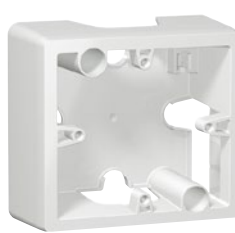
7 759 24 White

Таблица выбора рамок **стр. 589-591**

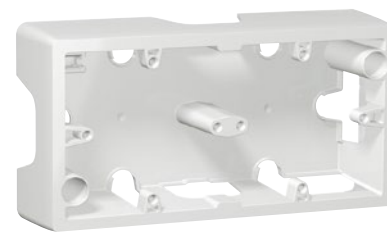
Механизмы с металлическим суппортом, монтаж на захватах или на винтах, поставляются в комплекте с белой лицевой панелью. Для установки в коробках для скрытого монтажа Ø60 мм с защитой IP 44

Упак.	Кат. №	Механизмы IP 44
10	7 758 52	Мех-мы оснащ. металлическим суппортом Монтаж на винтах или захватах Пост. с белыми лиц. панелями Уст. в монтажные коробки IP 44 мин. глуб. - Ø 60 мм
10	7 710 20	
		Выключатель
		Переключатель на 2 направления
10	7 710 21	Выключатель двойной Переключатель на 2 направления двойной
10	7 710 22	
		Выключатель без фиксации
10	7 710 23	Переключатель промежуточный
10	7 710 24	
10	7 759 24	Розетка 2К+3, нем. ст., винтовые клеммы
10	7 710 27	2К+3 - автоматические клеммы
1	7 710 28	2К+3 – силовая розетка с блокировкой ключом
		<b>Французский стандарт</b>
10	7 759 29	Розетка 2К+3, фр. ст., винтовые клеммы

Аксессуары		
1	7 759 99	<b>Комплект с ключом для блокировки розеток немецкого стандарта</b> Аксессуары для блокировки ключом Каждая розетка комплектуется своим уникальным ключом
		<b>Комплект для защиты IP 44</b> Состав: - защитное уплотнение - белая лицевая панель
10	7 711 50	Для механизмов с подсветкой / индикацией
10	7 711 51	Для механизмов с пиктограммами
10	7 711 52	Для двойных механизмов
10	7 711 53	Для выключателей рольставней
10	7 711 54	Для механизмов с держателем этикеток
1	7 710 26	Для датчиков движения



7 710 96



7 710 97

Упак.	Кат. №	Аксессуары
		<b>Комплект для подсветки/индикации стандартных механизмов</b>
10	7 758 93	Лампа + вставка 220 В~ 1 мА, неоновая
10	7 758 94	
10	7 758 95	
10	7 758 96	
10	7 758 96	
		<b>Запасные лампы</b>
10	7 758 90	Лампа 220 В~ 1 мА, зеленая
10	7 758 97	
10	7 758 98	
10	7 758 99	
10	7 758 92	
10	0 898 40	Лампа + вставка 8-12 В~ 15 мА, зеленая
10	7 758 91	Лампа для подсветки механизмов Кат.№ 7 759 03, 7 759 18 и 7 759 01
		<b>Дополнительные аксессуары</b>
20	7 759 49	Захват выдвжной
20	7 759 00	Крышка прозрачная для защиты механизма напр., при ремонте
20	7 759 92	Захваты VDI – для монтажа механизмов RJ 45 STP
		<b>Накладные коробки белые</b>
10	7 710 96	Коробка накладная 1-поста, горизонт. монтаж
5	7 710 97	Коробка накладная 2-поста, горизонт. монтаж
5	7 710 98	Коробка накладная 3-поста, горизонт. монтаж
		<b>Аксессуары для накладных коробок</b>
10	7 761 84	Комплект уплотнителей для кабель-каналов, труб и кабеля
10	7 761 85	Элемент для стыковки коробок накладного монтажа