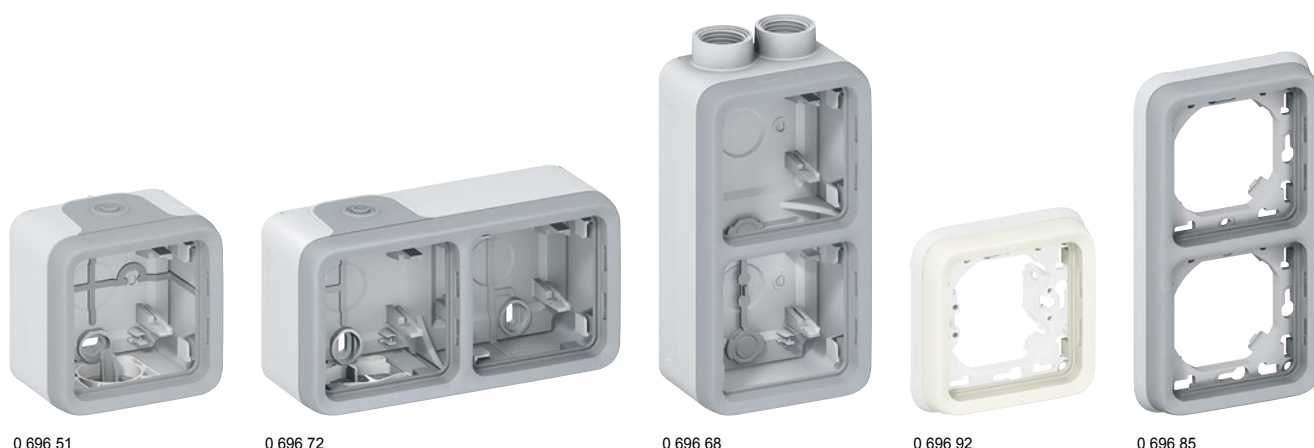


Plexo IP 55 – IK 07

коробки для накладного монтажа и суппорты для встроенного монтажа



В коробки для накладного монтажа и в суппорты с рамкой для встроенного монтажа вставляются механизмы Plexo (см. стр. 632-639)
Коробки для накладного монтажа оснащены безвинтовыми зажимами Nybloc для 2-х проводников

Упак	Кат. №		Коробки для накладного монтажа с мембранными сальниками
	Серый	Белый	Коробки оснащены съемными мембранными сальниками. Непосредственный ввод проводников (надрезать не нужно)
10	0 696 51	0 696 89	Одноместная монтажная коробка Один ввод
5	0 696 72	0 696 90	Двух- и трехместные монтажные коробки Без перегородок между отсеками, что облегчает присоединение проводников и дает возможность установить в коробки штепсельные розетки с заводским электромонтажом Двухместная монтажная коробка, два ввода
5	0 696 61	0 696 91	Двухместная монтажная коробка, вертикальная установка Два ввода
5	0 696 79		Трехместная монтажная коробка, вертикальная установка
5	0 696 80		Трехместная монтажная коробка, горизонтальная установка 3 ввода

Упак	Кат. №		Суппорты с рамками для встроенного монтажа
	Серый	Белый	Используются только с монтажными коробками французского или немецкого стандарта
10	0 696 81	0 696 92	Одноместный суппорт с рамкой Для одного механизма Plexo
5	0 696 83	0 696 94	Двух- и трехместные суппорты с рамками Расстояние между точками крепления – 71 мм Двухместный суппорт с рамкой для двух механизмов Plexo, горизонтальная установка
5	0 696 85	0 696 96	Двухместный суппорт с рамкой для двух механизмов Plexo, вертикальная установка
5	0 696 87	0 696 98	Трехместный суппорт с рамкой для трех механизмов Plexo, горизонтальная установка

Упак	Кат. №		Коробки с кабельными вводами для накладного монтажа
	Серый		
5	ISO 20	PG	0 696 56 0 696 52
			Одноместная монтажная коробка Один ввод
5	0 696 68	0 696 64	Двухместная монтажная коробка, вертикальная установка Два ввода сверху
5	0 696 78	0 696 74	Двухместная монтажная коробка, горизонтальная установка Два ввода сверху